

# *Implantes e pontes fixas em metalocerâmica superior e inferior*

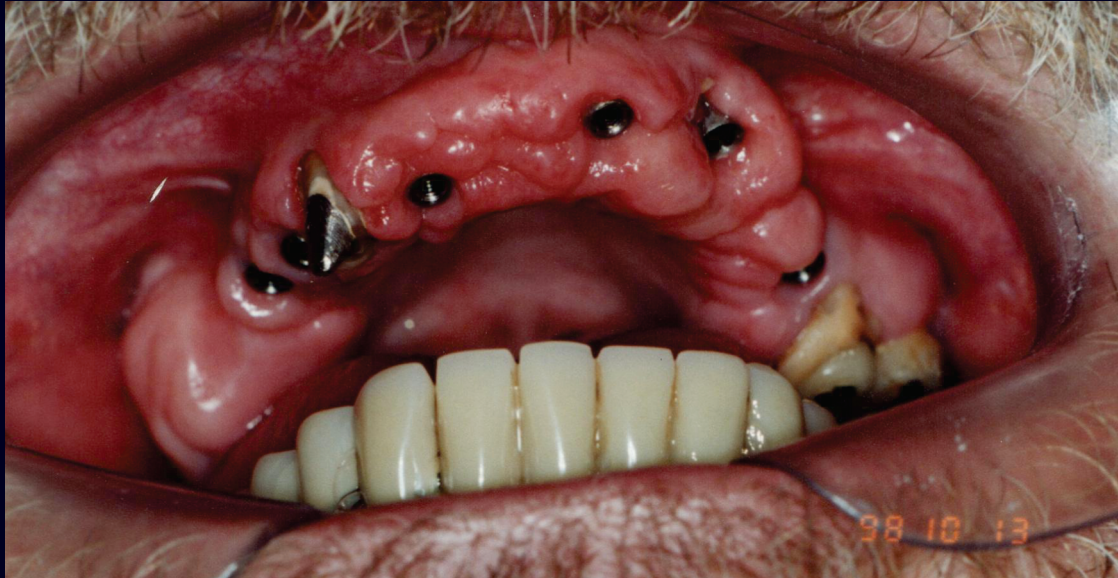
**Dr Vanderlim Branco Carmago**  
Especialista em implantes  
CRO-SC 3129



**CIPO**<sup>®</sup>

ALTA TECNOLOGIA EM IMPLANTES  
DENTÁRIOS E TRATAMENTOS ESTÉTICOS

*antes*



### **Implantes nacionais populares: total superior e inferior**

Por não possuir dentes na arcada superior, o paciente usava próteses anti-estéticas, mal adaptadas e com infiltrações, problema que, além de comprometer a estética, prejudicava as funções mastigatórias e fonética.



**CIPO**<sup>®</sup>

ALTA TECNOLOGIA EM IMPLANTES  
DENTÁRIOS E TRATAMENTOS ESTÉTICOS

*antes*



Através da colocação de implantes e, posteriormente (aproximadamente 6 meses), de prótese fixa em metalocerâmica, foi possível realizar a reabilitação protética que proporcionou muitos benefícios ao paciente, melhorando estética e as funções, mastigatória e fonética, além de resgatar a auto estima do paciente.



**CIPO**<sup>®</sup>

ALTA TECNOLOGIA EM IMPLANTES  
DENTÁRIOS E TRATAMENTOS ESTÉTICOS